

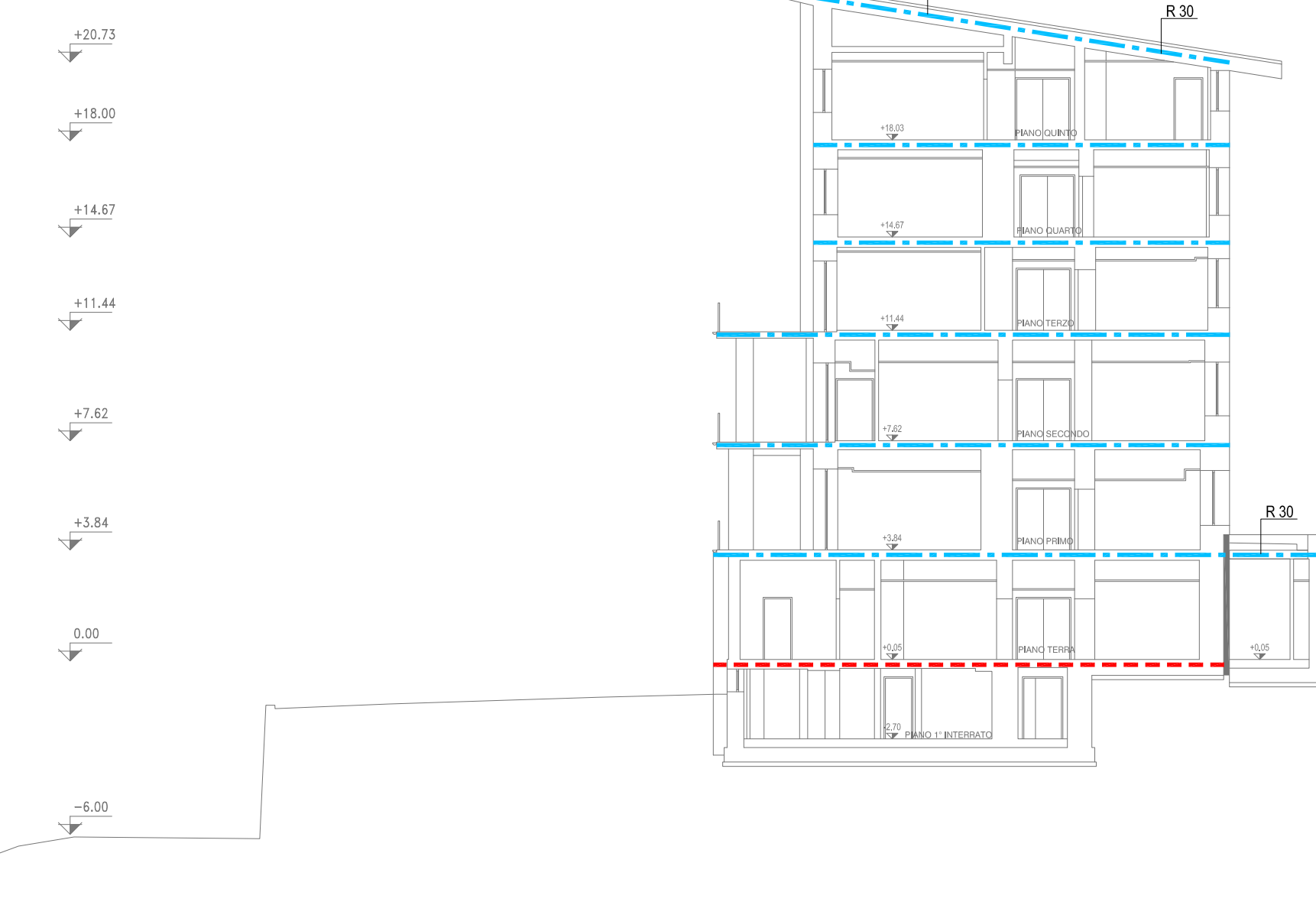
LEGENDA	
	PERCORSO DI USCITA ORIZZONTALE
	PERCORSO DI USCITA VERSO IL BASSO
	PERCORSO DI USCITA VERSO L'ALTO
	PERCORSO D'ESODO
	PERCORSO MEZZI VVF
	USCITA DI SICUREZZA CON LARGHEZZA PARI A "Y" MODULI (1 MODULO 90 cm)
	STRUTTURA DI COMPARTIMENTAZIONE REI10
	PORTA RESISTENTE AL FUOCO EI 30
	STRUTTURA DI COMPARTIMENTAZIONE REI10
	PORTA RESISTENTE AL FUOCO EI 60
	STRUTTURA DI COMPARTIMENTAZIONE REI10
	PORTA RESISTENTE AL FUOCO EI 90
	STRUTTURA DI COMPARTIMENTAZIONE REI120
	PORTA RESISTENTE AL FUOCO EI 120
	IDENTIFICAZIONE SCALE
	QUADRO ELETTRICO
	INTERCETTAZIONE GAS MEDICALI DI REPARTO
	MANGIUGNE ANTIPANICO
	PORTA A SCORRERE APRIBILE A SPINTA IN EMERGENZA
	ESTINTORE PORTATILE A POLVERE DA 6 kg CLASSE ESTINGUENTE NON INFERIORE A 34A 233 B-C
	ESTINTORE PORTATILE AD ANIDRIDE CARBONICA DA 9kg CLASSE ESTINGUENTE NON INFERIORE A 110B
	ESTINTORE CARRELLATO A POLVERE DA 30 kg CLASSE ESTINGUENTE NON INFERIORE A A-B1-C
	IDRANTE A MURO UNAS CON MANICHETTA DA 20" H E LANCIA
	IDRANTE SOPRASUOLO DN 70
	ATTACCO SINGOLO AUTOPOMPA UNITO IN POZZETTO INTERRATO O INCASSATO A MURO
	PULSANTE DI EMERGENZA
	SPAZIO CALMO
	SPAZIO CALMO: LUOGO SICURO STATICO PER LA PERMANENZA DI PERSONE CON RIDOTTE O IMPEDITE CAPACITÀ MOTORIE
	SUPERFICIE DI AERAZIONE PARI A 1/2 SUPERFICIE IN FRONTE DEL LOCALE

NOTE	
L'EDIFICIO SARÀ PROTETTO DAI SEGUENTI SISTEMI DI PROTEZIONE: <ul style="list-style-type: none">ILLUMINAZIONE DI SICUREZZA;IMPIANTO DI RILEVAZIONE E SEGNALEZIONE ALLARME INCENDIO;IMPIANTO DI DIFFUSIONE SONORA;RETE IDRANTI;	SEGNALETICA DI SICUREZZA: <ul style="list-style-type: none">LA SEGNALETICA DI SICUREZZA DOVRÀ ESSERE CONFORME AL D.Lgs. 9 APRILE 2008, N. 81 (Titolo V e Allegati da XXIV a XXXII)

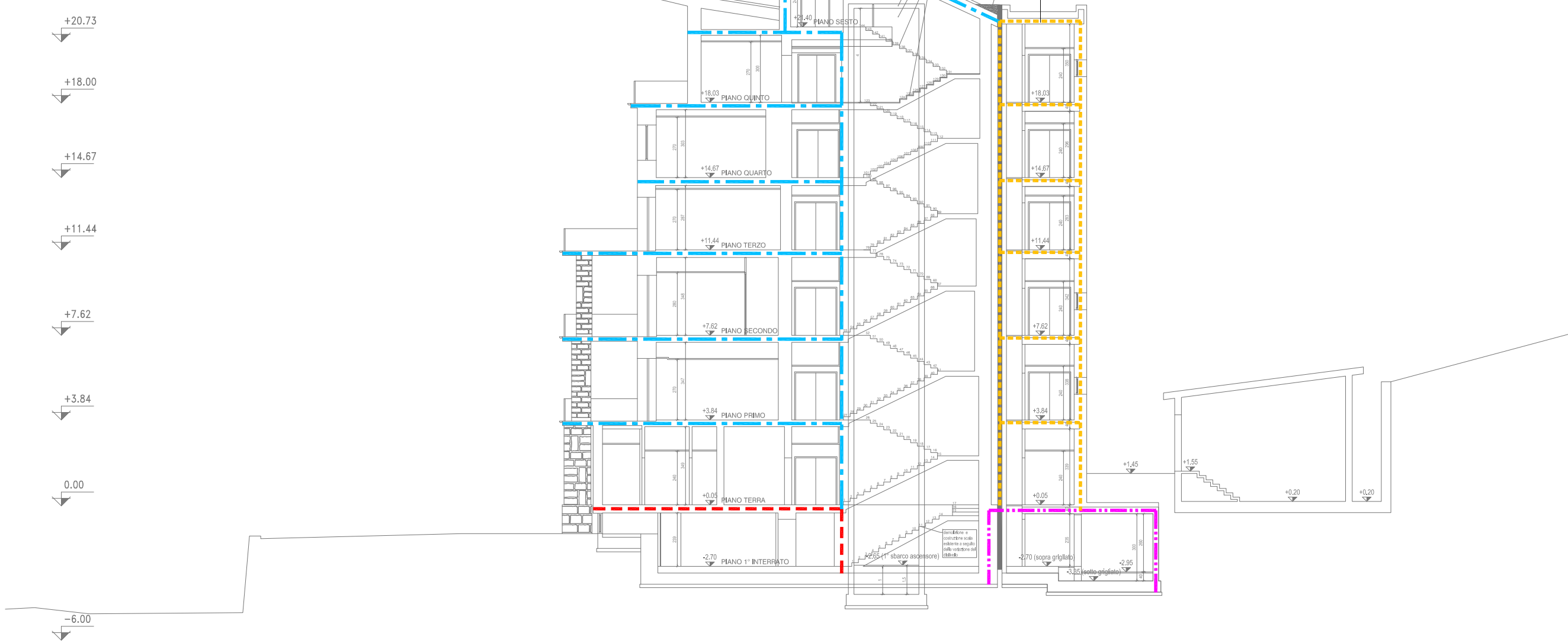
SEZ A-A



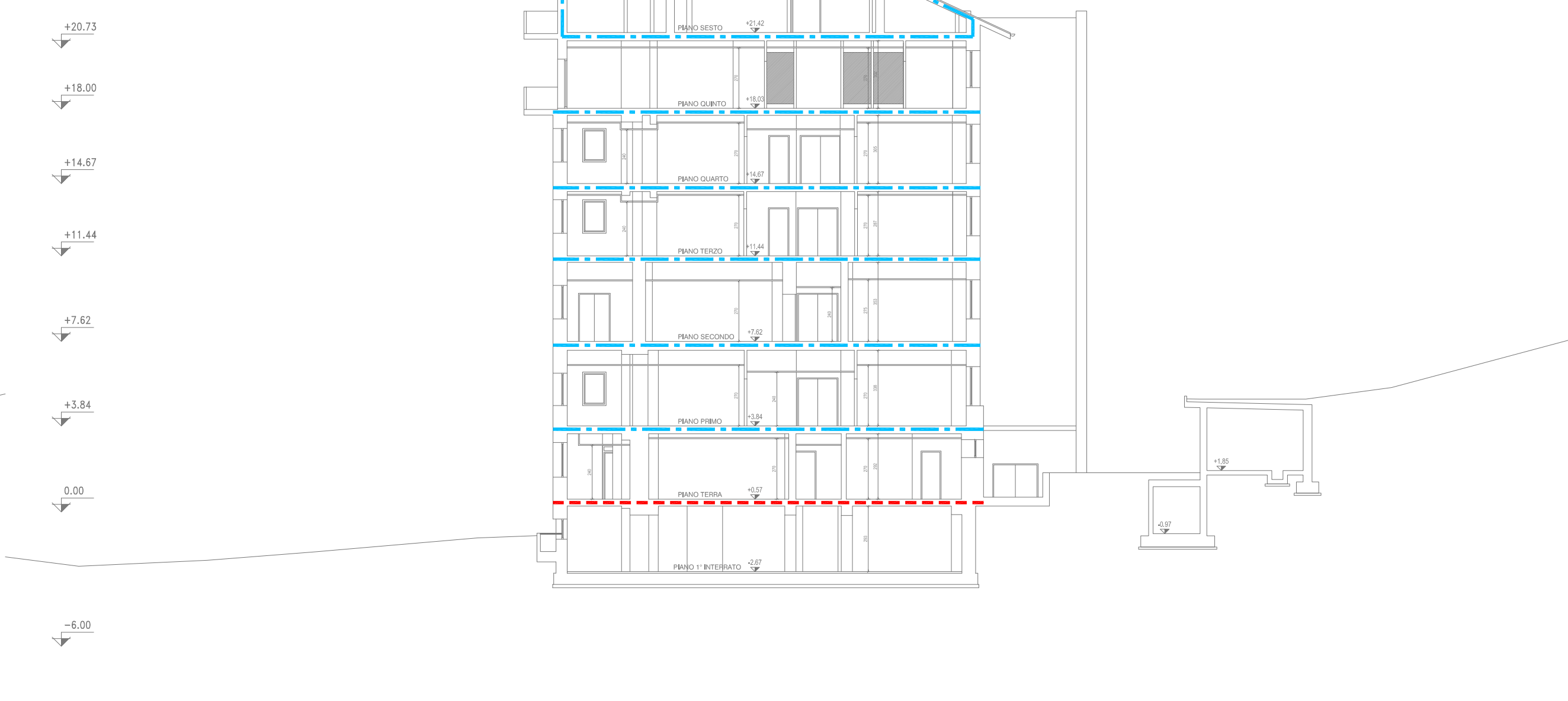
SEZ B-B



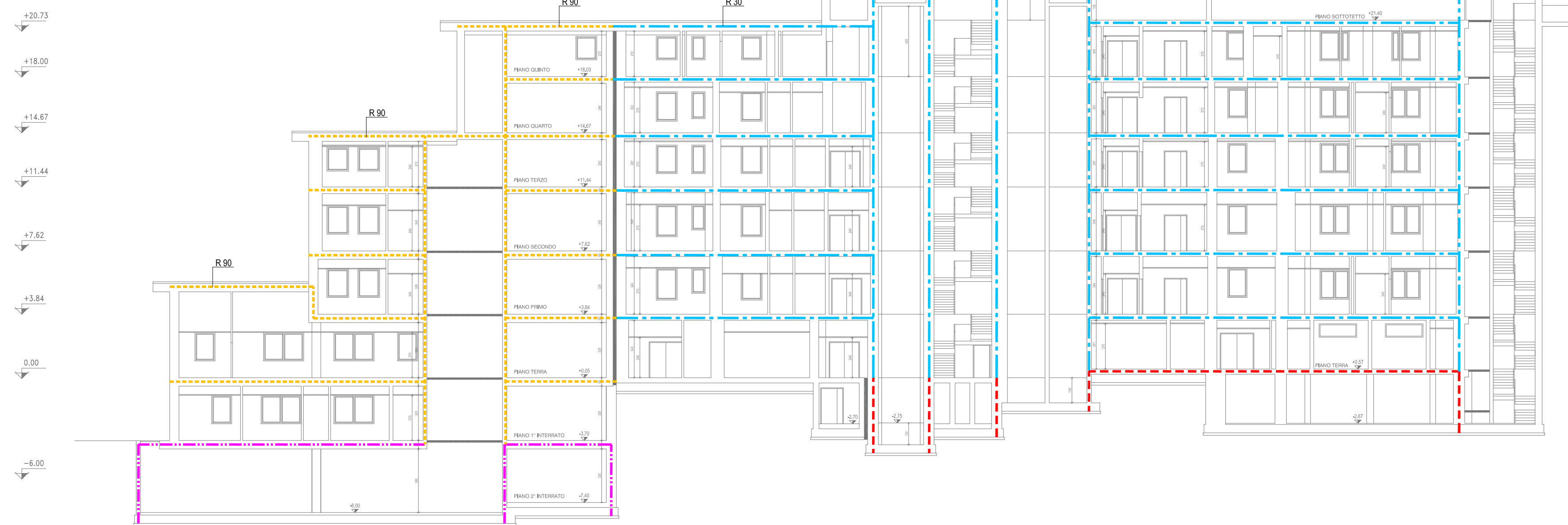
SEZ C-C



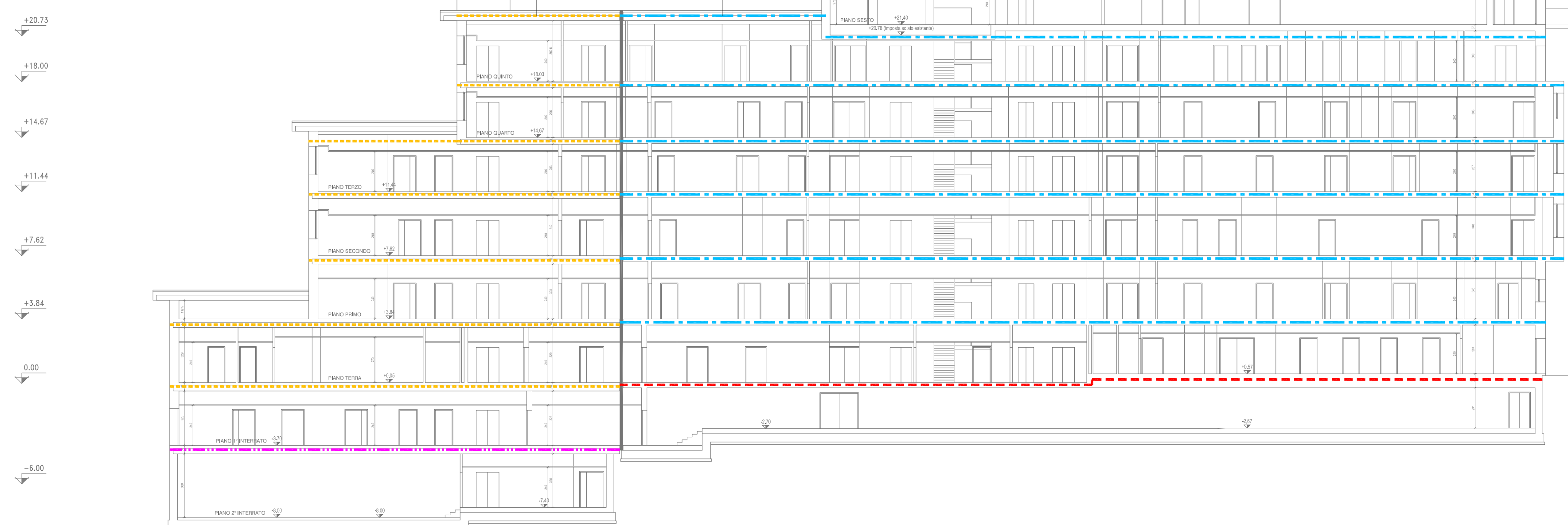
SEZ D-D



SEZ. E'-E'



SEZ. G-G



REGIONE DEL VENETO
UNITA' LOCALE SOCIO SANITARIA N.1 - DOLOMITI

REGIONE DEL VENETO
ULSS1
DOLOMITI

LAVORI DI RISTRUTTURAZIONE DEL PADIGLIONE
CODIVILLA DELL'OSPEDALE DI CORTINA D'AMPEZZO

PROGETTAZIONE
RAGGRUPPAMENTO TEMPORANEO DI PROFESSIONISTI:

Via S. Maria 10 - 31042 Cortina (TV)
Tel. 0434 23421 - Fax 0434 23422

PROJECT & DEVELOPMENT
Via S. Maria 10 - 31042 Cortina (TV)
Tel. 0434 23421 - Fax 0434 23422

ARCHITETTURA
Via S. Maria 10 - 31042 Cortina (TV)
Tel. 0434 23421 - Fax 0434 23422

ARCHITETTURA & INGEGNERIA
Via S. Maria 10 - 31042 Cortina (TV)
Tel. 0434 23421 - Fax 0434 23422

APPROVAZIONE:	
IL RESPONSABILE UNICO DEL PROCEDIMENTO	DATA:
Ing. Stefano Lazzari	Firma:

2		
1	EMISSIONE	Descrizione
EMISSIONE	DESCRIZIONE	DATA

PROGETTO DEFINITIVO			
Progettista Ing. G. Frutti	CODICE COMMESSA XM022	DIRETTORE GENERALE Dott. Adriano Rasi Caldognno	Numero tavola D.V.012
Disegnatore E. Favero	Relatore PROGETTO: Prevenzione Incendi	Sezioni	DATA Dicembre 2017
Verificatore Ing. V. Mantero			Scala 1:200
Il presente elaborato e' di proprieta' dell'ATI e non puo' essere riprodotto o comunicato a terzi senza autorizzazione scritta			